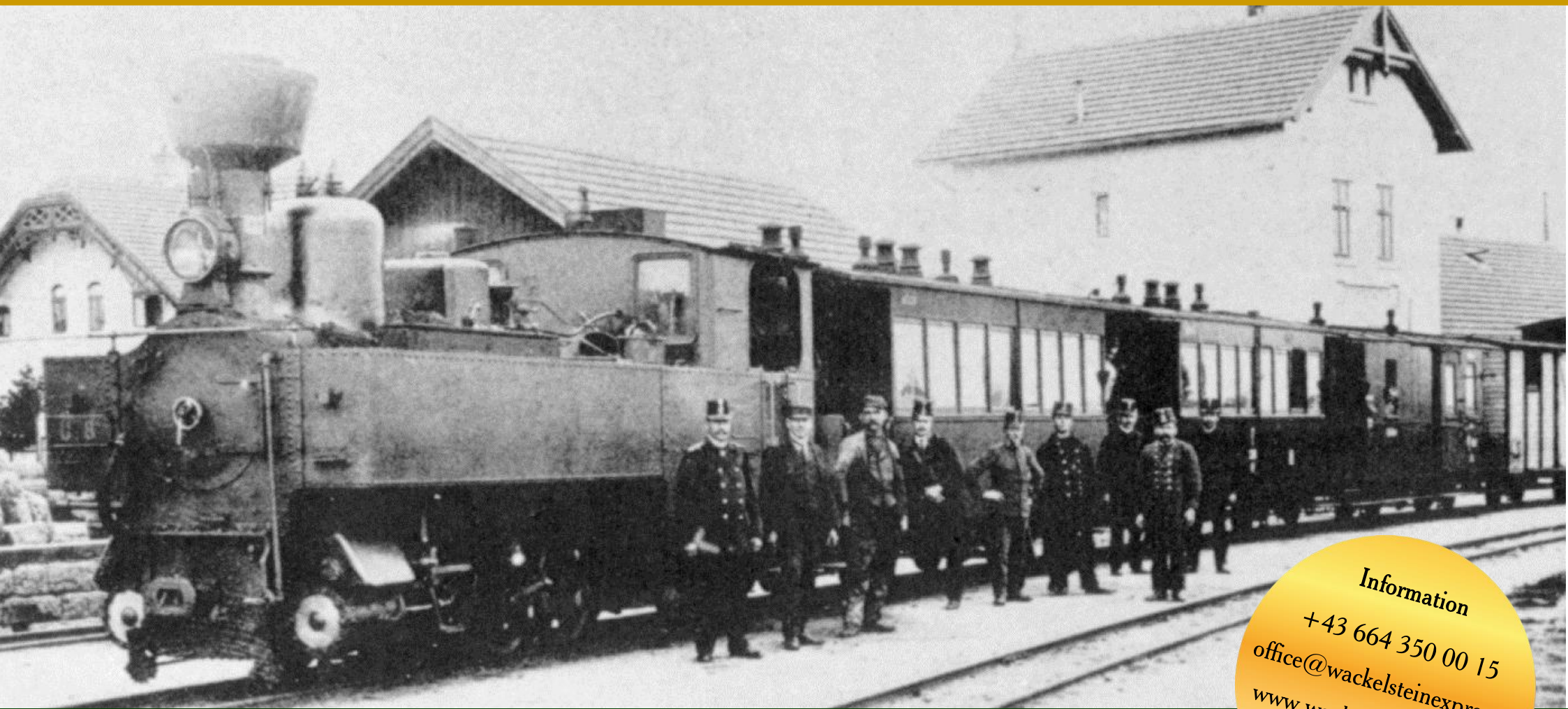




# Wackelstein-Express



Waldviertler  
Schmalspurbahnverein



Information  
+43 664 350 00 15  
office@wackelsteinexpress.at  
www.wackelsteinexpress.at

## 120-JAHR-JUBILÄUM

Sa, 23. Mai 2020

Die Nordstrecken Waldviertelbahn nahmen im Jahr 1900 ihren Betrieb auf.  
Feiern Sie mit uns das 120 jährige Jubiläum mit Sonderzügen  
nach Heidenreichstein (Diesellok 2091) und Litschau (Dampflok und Triebwagen).

Waldviertelbahn					
Gmünd NÖ	10:00	10:50	13:45	15:00	
Litschau		12:15	13:45	16:00	
Alt Nagelberg	10:23	11:13 12:40	14:08 14:10	15:23 16:25	
Wackelstein-Express					
<b>Alt Nagelberg</b>	<b>10:45</b>	<b>12:45</b>	<b>14:30</b>	<b>16:30</b>	
x Langegg	11:05	13:05	14:50	16:50	
x Aalfang	11:10	13:10	14:55	16:55	
<b>Heidenreichstein</b>	<b>11:25</b>	<b>13:25</b>	<b>15:10</b>	<b>17:10</b>	
Wackelstein-Express					
<b>Heidenreichstein</b>	<b>09:30</b>	<b>11:45</b>	<b>13:30</b>	<b>15:45</b>	
x Aalfang	09:45	12:00	13:45	16:00	
x Langegg	09:50	12:05	13:50	16:05	
<b>Alt Nagelberg</b>	<b>10:10</b>	<b>12:25</b>	<b>14:10</b>	<b>16:25</b>	
Waldviertelbahn					
Alt Nagelberg	10:45	12:42 12:45	14:17 14:45	16:27	
Litschau	11:10	13:10	15:10		
Gmünd NÖ		13:05	14:40	16:50	

**Hinweise:**

- Doppelausfahrt
- Dampfzug
- Triebwagen
- Diesellok

Fahrpreis: einfache Richtung € 8 / Hin- und Rückfahrt € 14

Buchung: Reservierung unter Tel.: +43 664 35 000 15 oder office@wackelsteinexpress.at